

УТВЕРЖДАЮ

Начальник управления лесами
Брянской области

(наименование субъекта Российской Федерации)

Дзубан В.И.

(ф. и. о., подпись и печать)

05.11.19г.
(дата)

АКТ

выбора участка лесного фонда № 5

г. Почеп

(населенный пункт)

24.10.2019 г.

(дата)

Наименование лесничества ГКУ Брянской области «Почепское лесничество»

Наименование заявителя ФГУП «Московский эндокринный завод»

Площадь (в гектарах) и заявленные цели использования участка лесного фонда

Площадь 11,6 га в целях размещения комплекса по переработке и захоронению отходов

Состав комиссии:

Лесничество И.о. директора ГКУ БО «Почепское лесничество» Чемоданов С.И., участковый лесничий
Семецкое участкового лесничества Деканов С.А.

(должность, ф. и. о. представителя лесхоза)

Заявитель Заместитель генерального директора – директор филиала «Почеп» ФГУП «Московский
эндокринный завод» Матросов Д.А.

(должность, ф. и. о. заявителя)

Иные заинтересованные лица Начальник отдела земельных и имущественных отношений, капитального
строительства и архитектуры администрации Почепского района Степченко Е.Л

(наименование организации, должности, ф. и. о. заинтересованных лиц)

Краткое обоснование заявленных целей и местоположения участка

Размещение комплекса по переработке и захоронению отходов

ГКУ Брянской области «Почепское лесничество» Семецкое участковое лесничество (б. Семецкое) квартал 65
выдела 1,2,11.

Рассмотренные варианты выбора участка лесного фонда

Вариант 1 ГКУ Брянской области «Почепское лесничество» Семецкое участковое лесничество (б. Семецкое)

(местоположение, рельеф, категория земель лесного фонда, характеристика насаждений,

квартал 65 выдела 1,2,11,

режима охраны территории, смежств и др. существенных особенностей)

лесной участок находится на не арендованной территории, особо защитного значения не имеет.

Вариант 2 не рассматривается

(местоположение, рельеф, категория земель лесного фонда, характеристика насаждений,

режима охраны территории, смежств и др. существенных особенностей)

Вариант 3 не рассматривается

(местоположение, рельеф, категория земель лесного фонда, характеристика насаждений,

режима охраны территории, смежств и др. существенных особенностей)

Обоснование выбора оптимального варианта
Вариант 1

Заключение

Испрашиваемый участок, расположенный на землях лесного фонда ГКУ Брянской области «Почепское лесничество» Семейное участковое лесничество (б. Семейное) в квартале 65 выдела 1,2,11, пригоден для проведения работ в рамках размещения комплекса по переработке и захоронению отходов

Подписи членов комиссии

И.о. директора ГКУ Брянской области «Почепское лесничество»

Чемоданов С.И.
(подпись и печать) (ф.и.о.)

Участковый лесничий Семейного участкового лесничества

Деканов С.А.
(подпись и печать) (ф.и.о.)

Заместитель генерального директора, директор филиала «Почеп» ФГУП «Московский эндокринный завод»

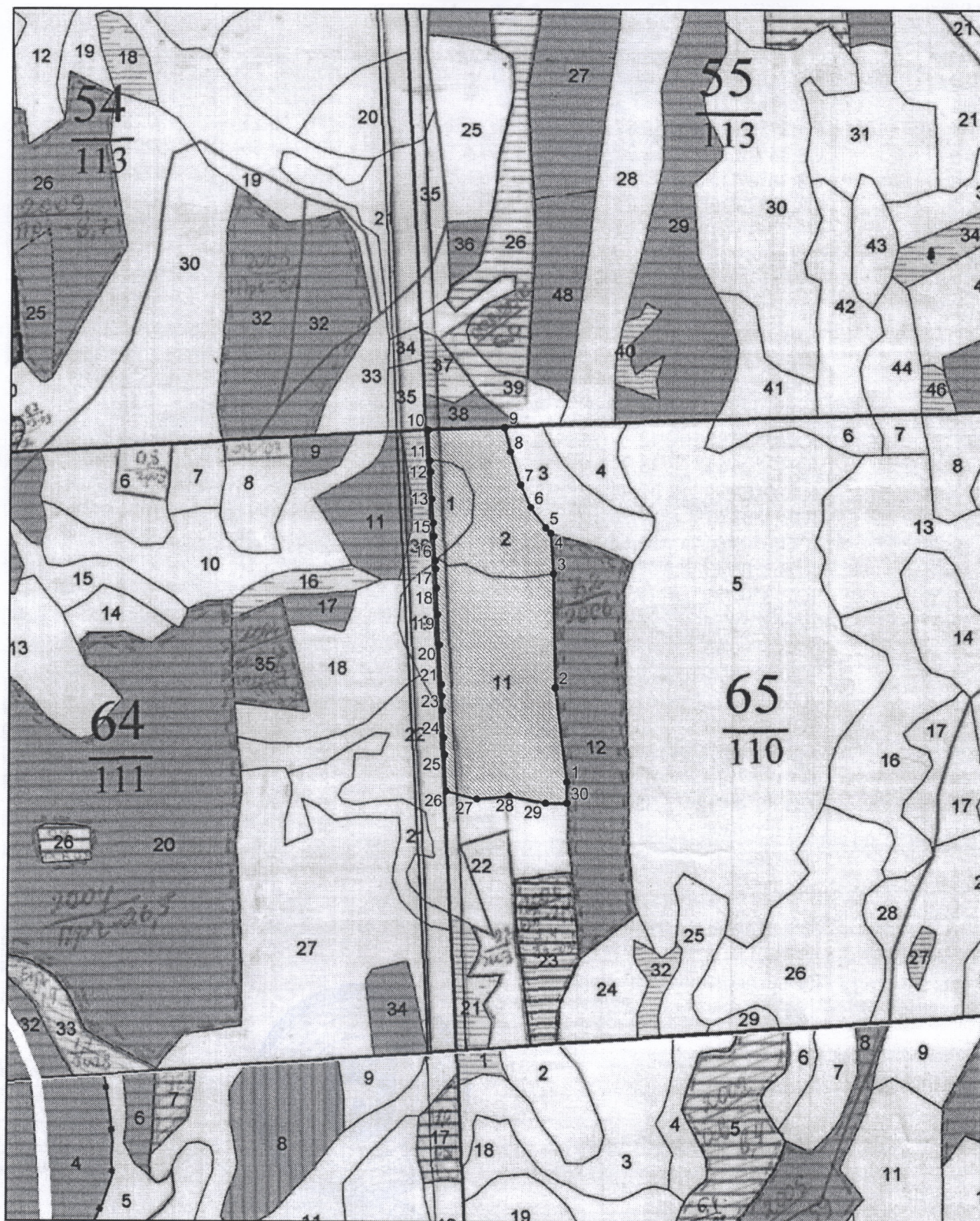
Матросов Д.А.
(подпись и печать) (ф.и.о.)

Начальник отдела земельных и имущественных отношений, капитального строительства и архитектуры администрации Почепского района

Степченко Е.Л.
(подпись и печать) (ф.и.о.)

Неотъемлемой частью настоящего акта выбора участка лесного фонда является план (чертеж) участка лесного фонда с нанесением рассмотренных вариантов.

Чертеж участка лесного фонда
(по данным инструментальной съемки границ)



Масштаб 1:10000

Геоданные:			Каталог координат (МСК-32)		
Номера характерных точек	Направление румбы (азимуты)	Длина линий, метры	Номера характерных точек	X	Y
1-2	СЗ:7°22'52"	161.75	1	435862.45	1322871.68
2-3	СЗ:1°14'52"	193.34	2	436022.86	1322850.90
3-4	СЗ:3°55'19"	68.57	3	436216.15	1322846.69
4-5	СЗ:44°38'21"	12.35	4	436284.56	1322842.00
5-6	СЗ:36°47'43"	42.96	5	436293.35	1322833.32
6-7	СЗ:24°23'36"	42.25	6	436327.75	1322807.59
7-8	СЗ:17°31'01"	59.21	7	436366.23	1322790.14
8-9	СЗ:12°45'15"	42.17	8	436422.69	1322772.32
9-10	ЮЗ:88°04'21"	130.21	9	436463.82	1322763.01
10-11	ЮВ:3°30'10"	52.54	10	436459.44	1322632.87
11-12	ЮВ:3°28'51"	19.44	11	436407.00	1322636.08
12-13	ЮВ:3°25'47"	46.3	12	436387.60	1322637.26
13-14	ЮВ:3°26'05"	40.89	13	436341.38	1322640.03
14-15	ЮВ:3°24'39"	22.02	14	436300.56	1322642.48
15-16	ЮВ:3°32'08"	42	15	436278.58	1322643.79
16-17	ЮВ:3°26'51"	13.3	16	436236.66	1322646.38
17-18	ЮВ:3°08'37"	32.46	17	436223.38	1322647.18
18-19	ЮВ:3°08'51"	44.26	18	436190.97	1322648.96
19-20	ЮВ:3°09'01"	51.68	19	436146.78	1322651.39
20-21	ЮВ:3°03'43"	67.96	20	436095.18	1322654.23
21-22	ЮВ:3°02'29"	19.98	21	436027.32	1322657.86
22-23	ЮВ:2°50'54"	24.35	22	436007.37	1322658.92
23-24	ЮВ:3°00'11"	45.81	23	435983.05	1322660.13
24-25	ЮВ:2°49'20"	29.86	24	435937.30	1322662.53
25-26	ЮВ:2°55'20"	61.2	25	435907.48	1322664.00
26-27	ЮВ:75°50'15"	53.95	26	435846.36	1322667.12
27-28	СВ:84°12'55"	55.36	27	435833.16	1322719.43
28-29	ЮВ:78°53'17"	62.47	28	435838.74	1322774.51
29-30	СВ:89°48'32"	35.97	29	435826.70	1322835.81
30-1	СЗ:0°09'39"	35.63	30	435826.82	1322871.78

Подписи:

И.о. директора ГКУ Брянской области «Почепское
лесничество»

Участковый лесничий Семянского участкового
лесничества

Заместитель генерального директора - директор
филиала «Почеп» ФГУП «Московский эндокринный
завод»

Начальник отдела земельных и имущественных
отношений, капитального строительства и
архитектуры администрации Почепского района

Чемоданов С.И..
(подпись и печать) (ф.и.о.)

Деканов С.А
(подпись и печать) (ф.и.о.)

Матросов Д.А.
(подпись и печать) (ф.и.о.)

Степченко Е.Л.

УТВЕРЖДАЮ

Начальник управления лесами
Брянской области

(наименование субъекта Российской Федерации)

Дзубан В.И.

(ф.и.о., подпись и печать)

05.11.2019г.
(дата)

АКТ

натурного технического обследования участка лесного фонда № 5

г. Почеп

(населенный пункт)

24.10.2019 г.

(дата)

И.о. директора ГКУ Брянской области «Почепское лесничество» Чемоданов С.И., участковый лесничий
Семецкого участкового лесничества Деканов С.А., заместитель генерального директора - директор филиала
«Почеп» ФГУП «Московский эндокринный завод» Матросов Д.А., начальник отдела земельных и
имущественных отношений, капитального строительства и архитектуры администрации Почепского района
Степченко Е.Л.

(Ф.И.О., должности и наименования организаций лиц, проводивших обследование)

провели натурное техническое обследование участка лесного фонда, выбранного на основании акта выбора
от _____ № 5 для перевода _____ лесных земель,

(лесных земель в нелесные)

в земли промышленности, энергетики, транспорта, связи радиовещания, телевидения, информатики, земель для
обеспечения космической деятельности, земель обороны, безопасности и земель иного специального
назначения

или (и) земель лесного фонда в другие категории земель (указать конкретно)

в целях _____ Размещения комплекса по переработке и захоронению отходов

При обследовании уточнены материалы лесоустройства и установлено:

1. Участок расположен в _____ эксплуатационных лесах

ГКУ Брянской области «Почепское лесничество»- лесничество _____ Семецкое участковое _____ лесничество, в
(б. Семецкое)
кварталах № _____ квартал 65 выдела 1,2,11

Субъект Российской Федерации _____ Брянская область

Муниципальный район _____ Почепский

2. Лесистость муниципального района _____ 21,9 %.

3. Общая площадь участка _____ 11,6 га,

в том числе:

лесных земель _____ 11,6 га

из них: покрытых лесом _____ 11,6 га

не покрытых лесом _____ га

в том числе несомкнувшихся лесных культур _____ га

нелесных земель _____ га

из них: пашни _____ га

сенокосов _____ га

пастбищ _____ га

вод _____ га

прочих земель _____ га.

4. Таксационное описание участка

Наименование лесничества	№ квартала	№ выдела	Площадь, га	Состав насаждения	Класс возраста возраст, лет	Бонитет	Полнота	Общий запас древесины, куб. м
ГКУ БО «Почепское лесничество» Семеновское участковое лесничество (б. Семеновское)	65	1	1,0	8Б2С	60	4	0,7	110
		2	3,1	4Б4Ос2Д+С	45	1	0,7	496
		11	7,5	5Ос3Б1Д1Ол ч	50	1	0,7	1800
Итого		-	11,6	-	-	-	-	2406

5. Перевод создает (не создает) чересполосицы, разрывы лесного массива на части, отрывы его от транспортных путей _____ Не создает

6. Участок _____ Не имеет _____ особо защитное значение, выражающееся (имеет или не имеет)

в следующем:

7. Лесохозяйственные особенности участка _____ лесной участок Семеновского участкового лесничества (б. Семеновское) квартал 65 выдела 1,2,11 площадью 11,6 га не арендован.

8. Участок _____ пригоден _____ для заявленных целей. (пригоден или не пригоден)

9. Цели использования: _____ 11,6 га, всего

в том числе:

перевод лесных земель в нелесные земли под _____

(цели использования)

га

;

перевод земель лесного фонда в категорию _____

земли промышленности, энергетики, транспорта, связи

(категория земель)

радиовещания, телевидения, информатики, земель для обеспечения под космической деятельности, земель обороны, безопасности и земель иного специального назначения

11,6

га

.

10. При составлении акта сделаны следующие замечания и предложения _____

использовать участок лесного фонда в соответствии с заявленными целями.

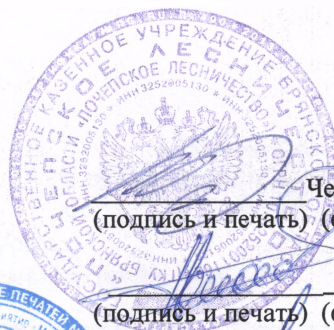
Лица, проводившие обследование:

И.о. директора ГКУ Брянской области «Почепское
лесничество»

Участковый лесничий Семейского участкового
лесничества

Заместитель генерального директора - директор
филиала «Почеп» ФГУП «Московский эндокринный
завод»

Начальник отдела земельных и имущественных
отношений, капитального строительства и
архитектуры администрации Почепского района



Чемоданов С.И..

(подпись и печать) (ф.и.о.)



Деканов С.А

(подпись и печать) (ф.и.о.)



Матросов Д.А.

(подпись и печать) (ф.и.о.)

Степченко Е.Л.

(подпись и печать) (ф.и.о.)

ГКУ БО «Почепское
лесничество»

(наименование лесхоза)

лесничества

(подпись и печать)

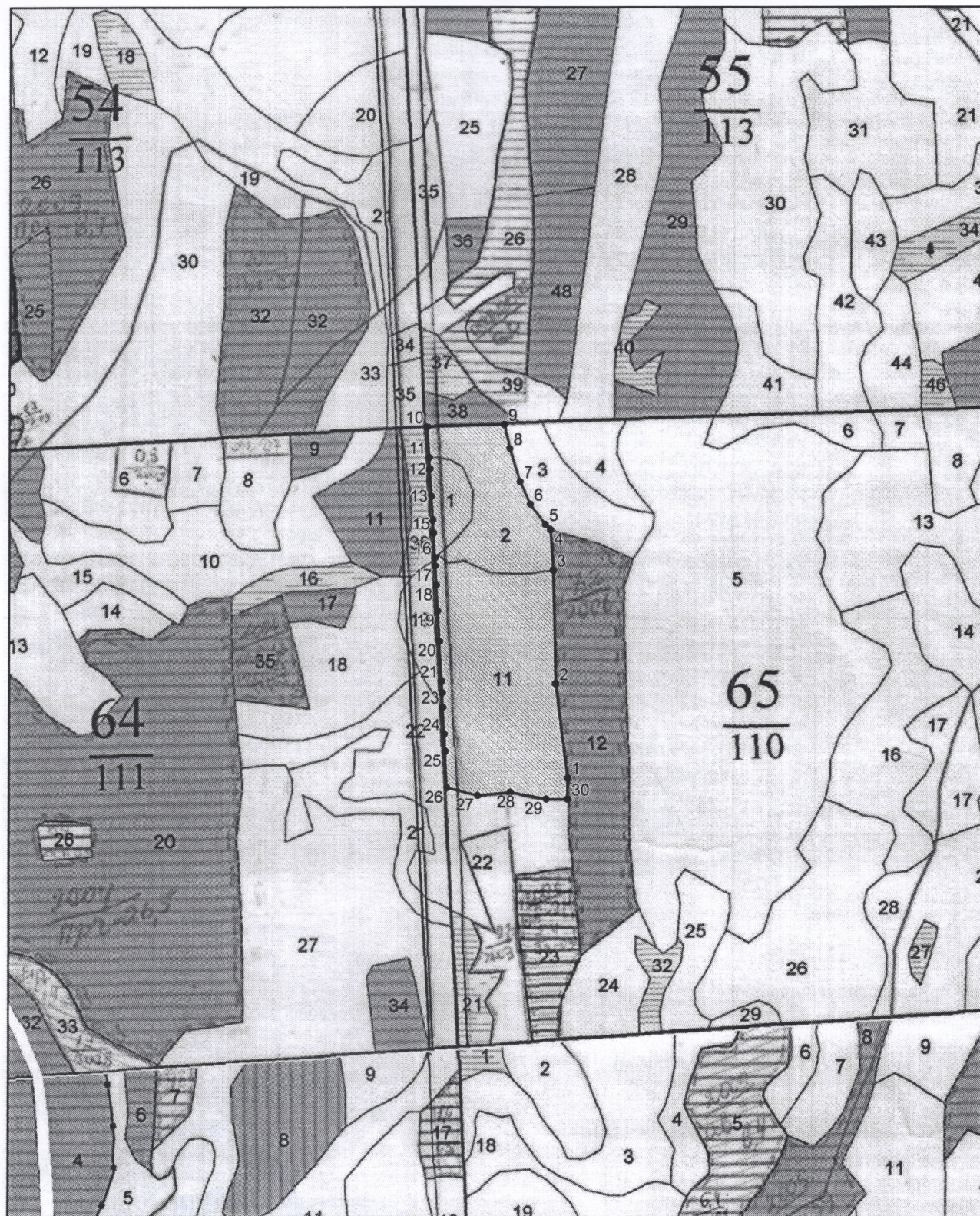
Чемоданов С.И.

(ф. и. о.)

Неотъемлемой частью настоящего Акта является чертеж участка лесного фонда.

Приложение
к акту натурного технического
обследования участка лесного фонда
от 05.11.2019 № 5

Чертеж участка лесного фонда
(по данным инструментальной съемки границ)



Масштаб 1:10000

Геоданные:			Каталог координат (МСК-32)		
Номера характерных точек	Направление румбы (азимуты)	Длина линий, метры	Номера характерных точек	X	Y
1-2	СЗ:7°22'52"	161.75	1	435862.45	1322871.68
2-3	СЗ:1°14'52"	193.34	2	436022.86	1322850.90
3-4	СЗ:3°55'19"	68.57	3	436216.15	1322846.69
4-5	СЗ:44°38'21"	12.35	4	436284.56	1322842.00
5-6	СЗ:36°47'43"	42.96	5	436293.35	1322833.32
6-7	СЗ:24°23'36"	42.25	6	436327.75	1322807.59
7-8	СЗ:17°31'01"	59.21	7	436366.23	1322790.14
8-9	СЗ:12°45'15"	42.17	8	436422.69	1322772.32
9-10	ЮЗ:88°04'21"	130.21	9	436463.82	1322763.01
10-11	ЮВ:3°30'10"	52.54	10	436459.44	1322632.87
11-12	ЮВ:3°28'51"	19.44	11	436407.00	1322636.08
12-13	ЮВ:3°25'47"	46.3	12	436387.60	1322637.26
13-14	ЮВ:3°26'05"	40.89	13	436341.38	1322640.03
14-15	ЮВ:3°24'39"	22.02	14	436300.56	1322642.48
15-16	ЮВ:3°32'08"	42	15	436278.58	1322643.79
16-17	ЮВ:3°26'51"	13.3	16	436236.66	1322646.38
17-18	ЮВ:3°08'37"	32.46	17	436223.38	1322647.18
18-19	ЮВ:3°08'51"	44.26	18	436190.97	1322648.96
19-20	ЮВ:3°09'01"	51.68	19	436146.78	1322651.39
20-21	ЮВ:3°03'43"	67.96	20	436095.18	1322654.23
21-22	ЮВ:3°02'29"	19.98	21	436027.32	1322657.86
22-23	ЮВ:2°50'54"	24.35	22	436007.37	1322658.92
23-24	ЮВ:3°00'11"	45.81	23	435983.05	1322660.13
24-25	ЮВ:2°49'20"	29.86	24	435937.30	1322662.53
25-26	ЮВ:2°55'20"	61.2	25	435907.48	1322664.00
26-27	ЮВ:75°50'15"	53.95	26	435846.36	1322667.12
27-28	СВ:84°12'55"	55.36	27	435833.16	1322719.43
28-29	ЮВ:78°53'17"	62.47	28	435838.74	1322774.51
29-30	СВ:89°48'32"	35.97	29	435826.70	1322835.81
30-1	СЗ:0°09'39"	35.63	30	435826.82	1322871.78

Лица, проводившие обследование:

И.о. директора ГКУ Брянской области «Почепское
лесничество»

Участковый лесничий Семяцкого участкового
лесничества

Заместитель генерального директора - директор
филиала «Почеп» ФГУП «Московский эндокринный
завод»

Начальник отдела земельных и имущественных
отношений, капитального строительства и
архитектуры администрации Почепского района

Чемоданов С.И.
(подпись и печать) (ф.и.о.)

Деканов С.А.
(подпись и печать) (ф.и.о.)

Матросов Д.А.
(подпись и печать) (ф.и.о.)

Степченко Е.Л.